

中国建筑股份有限公司关于对中建财务 有限公司风险持续评估的报告

根据《海交公监管第5号—
—交关交》关，国建股份公（
简称“股份公”）对股的建财公（
简称“建财”）进风持估，过查建财
《金》《》等件，定财报
告及过程，对建财截2022 6 30的风
进估，将风估报告。

一、中建财务有限公司设立情况、经营范围与组织架构

（一）基本

建财国监督管会成，
册本120，股东国建集公（持股20%）、
国建股份公（持股80%）。

册地：北京朝安定5号3号20层法定代
表：

金 机构编：L0117H211000001

会代：91110000100018144H

（二）范

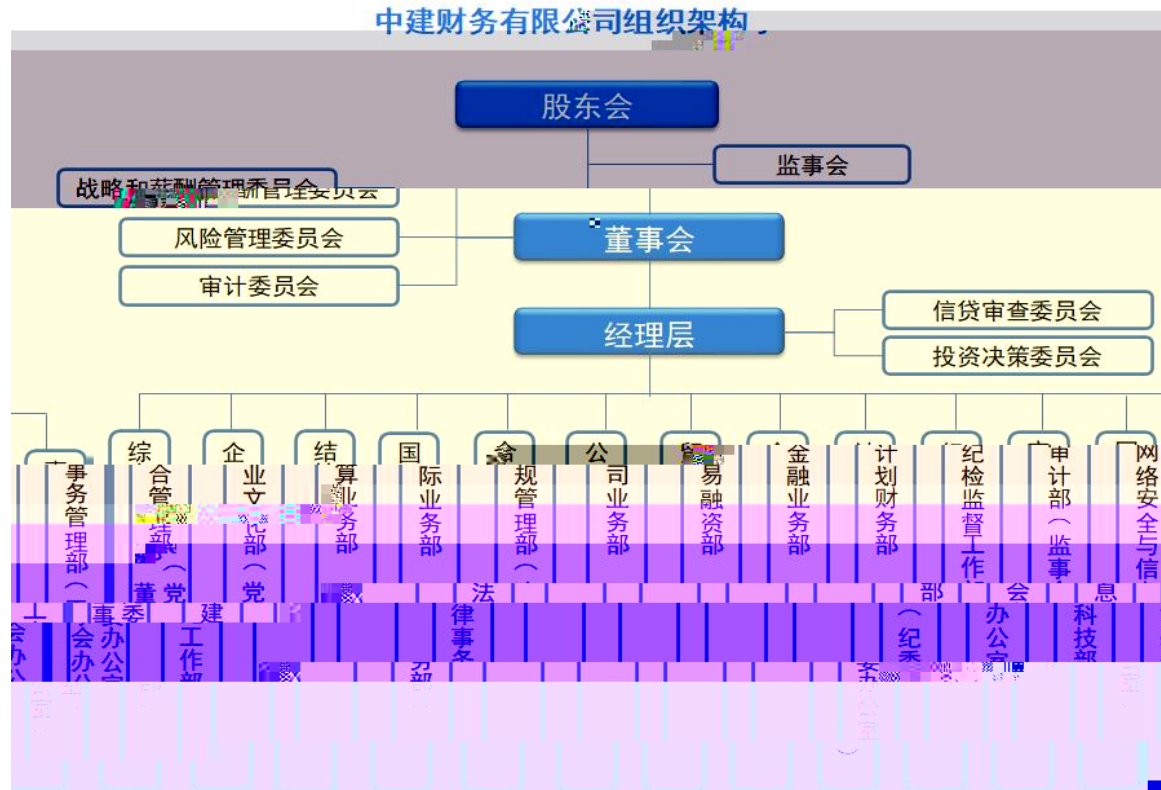
根《集财公管办法》及国保监会
关复，建财的范包：对成单办财

和 顾 、 鉴 及 关的 、 代 ； 成
 单 交 的 付； 的保 代 ； 对成
 单 供担保；办 成 单 间的 贷 ； 对成 单
 办 承兑 ； 办 成 单 间的 部 结 及
 的结 、 方案 计； 成 单 的存 ； 对成
 单 办 贷 及 ； 从 拆借； 价 （股
 除 ）； 的本 币 。

（ ） 架构

建财 规范 股东会、董 会、监 会
 层 成的“ 会 层”。 ，董 会 和 酬管
 会、风 管 会、 计 会； 层 会 贷
 查 会、 策 会。 13个 部 。

中建财务有限公司组织架构



二、中建财务有限公司经营及监管指标情况

()

截至 2022 年 6 月 30 日，中建财务有限公司资产总额 1,025.57 亿元，负债总额 873.87 亿元，资产负债率 85.21%，2022 年上半年营业收入 15.77 亿元，利润总额 6.69 亿元，净利润 5.06 亿元。

(二) 监管指标

根据《企业集团财务公司管理办法》，中建财务有限公司持续符合监管各项监管指标，截至 2022 年 6 月 30 日，各项指标符合监管要求。

监管指标	规定	截至 2022 年 6 月 30 日实际
资本充足率	≥ 10%	14.65%
不良资产率	≤ 4%	0
不良贷款率	≤ 5%	0
担保集中度	≤ 100%	67.66%
拆借集中度	≤ 70%	13.13%
拆入资金集中度	≤ 100%	48.50%

三、中建财务有限公司风险管理体系

中建财务有限公司按照《公司法》《企业内部控制基本规范》和《企业集团财务公司管理办法》等有关法律法规及股份公司风险管理规定，建立健全风险管理体系。

() 风险管理

中建财务有限公司董事会、监事会、管理层，健全的

结构，风管关工。

1. 董 会：保 风 管 的 ， 定风 管 策和程 ， 建 并 的风 管 工 机 ， 监督 层 风 管 工 ， 并对风 管 的独 和 承担 。董 会 风 管 会和 计管 会， 范 ， 董 会 风 管 工 。

2. 监 会：按 法 法规、公 程和管 度规定， 对董 会、 层、高级管 的风 管 及 公 风 管 工 进 监督。

3. 层：负 风 管 工 的 和 ， 贷 查 会和 策 会。

贷 查 会： 层 策 的 机构， 供包 、 风 等方 的 见， 并将 及 交 策机构 。

策 会： 层 策 的 机构， 供 方 及策 、 见 等， 并将 及 交 策机构 。

管 部 ： 建财 按 、 、后 “ 道防 ” ， 独 的风 管 和 部 计部 ， 并按 互 分 风 和 计监督等工 。

， 建财 风 管 健 、分工 、 规范， 法合规 、 管 风 供 基础保

（二）风 管 度

风 管 ， 防范和化解 风 ， 建
财 定 《风 管 规定》《合规管 规定》， 层
建 较 备的管 度。

1. 金 结

建财 根 结 点 定 《结 部
管 办法》《存 备金 管 办法》《集 成 单
币存 管 办法》等管 度， 程、管
等 ， 金结 风 。

2. 贷

建财 根 贷 策和 定 《 合
管 办法》《贷 管 办法》《 汇 承兑、
管 办法》等管 度， 贷
级 等 ， 贷 调查、贷 管 和贷后管 ，
格 查贷 ， 防范 贷 风 。

3.

建财 规范 ， 定 《 策 会工
规 》《 建财 管 办法》等管 度，发挥
策 会的 导和管 ，
和 程，规范 查和 后管 ， 防
风 。

4. 建

建财持加建，定《备
份管办法》《安管办法》等管度，对
基础建、件发、和
备等出规定，安、安和发挥风管
供保。

，建财风管度健，各按
规度，度好。

四、中建财务有限公司风险管控

(一) 风别估

过对建财2022半的进分
估，结合部环变化，别出的风包动风
、风、合规风和操风。

(二) 风管措

各风，建财定风管措
，格进风管。

1. 动风管

防范动风，建财定《动管办
法》，格监管标管，化动管机。

持产负结构。结合成单金动点
际，加大结构调度，改产负关，
保动符合监管；二加金寸管，过
存贷，合比存、贷等措保动；加
动风管建，过化段动

化测，化动标管，到
，动管；进步队
，促进动管、及。2022半，
建财发动低监管的，动风
。

2. 风管

防范风，建财关贷户的
、财金和偿。发挥贷查会
，贷分，规范贷机；格各贷策，
查金；化贷风监测和，保贷产安
。建财不产、不贷0，产
定，风。

3. 合规风管

防范合规风，建财关金策导，持
跟法法规及监管策变化，根策变化及
度，将合规工岗和各环节。
建财2022半“合规管化”工会，
贯彻集会。党导班发挥关键，
工合规承、动崇法、法。
，化合规、促进合规管的度
合。建财合规风。

4. 操风管

防范操风，建财持管度，化对

、关键岗 及关键环节的风 管 ；按
持 化 管 ， 过 程标
化，不断 规范化管 ，操 风 。
， 建财 各 风 防范方 ， 定 的
管 措 ， 风 。

五、中建财务有限公司与公司控股股东关联存贷款情况

股份公 2021 第 次 股东大会 过， 建
财 股份公 股股东 国建 集 公 （ 简称
“ 建集 ” ） 《金 服 架 》。截 2022
6 ， 建集 及 公 （不含股份公 及 公 ）
建财 存 的 高存 额（含 计 ） 92.0
， 高贷 额（含 计 ） 48.2 。 建
财 建集 及 公 间的关 存贷 符合《金
服 架 》 定。

六、结论

基 分 断，股份公 ， 建财
合法 的 ， 法合规 ， 各 监管 标 符合
监管 ， 风 管 不存 大 ， 发 的关 存贷
风 。

国建 股份 公

2022 8 29